

Diaporama ayant servi de support à la réunion publique du 9 janvier 2016 à Gambais

**Ce diaporama présente quelques éléments
relatifs au diagnostic, les grandes orientations
de la commune et un descriptif des différentes
zones réglementaires**

**Ce descriptif correspond à un état du dossier
à la fin de l'année 2015,
il ne peut en aucun cas être considéré comme
un document validé par le Conseil municipal**

GAMBAIS



RÉUNION PUBLIQUE

du 9 janvier 2016

Prescription du P.L.U.
et
Mise au point des modalités
de la concertation du public

Démarrage des études

Mise au point du dossier

Arrêt du Projet de P.L.U.

Mise en œuvre
de la concertation

Bilan de la concertation

Phase administrative
et
Enquête publique

Approbation du P.L.U.



**LA PHASE
ADMINISTRATIVE**

Consultation des Personnes Publique

- 3 mois -

Enquête Publique

*Choix du commissaire enquêteur
et publicité*

- 1 mois -

Enquête

- 1 mois -

Rapport du commissaire-enquêteur

- 1 mois -

Rectification du Dossier

Approbation

An aerial photograph of a rural landscape. A paved road runs vertically through the center, flanked by dense green trees on the left and a mix of fields and scattered buildings on the right. The background shows more fields and a small cluster of houses under a clear sky.

Dossier de P.L.U.

rapport de présentation

PADD

Orientation d'Aménagement
et de Programmation

plan de zonage

règlement

annexes et servitudes



QUELQUES ÉLÉMENTS DU CONTEXTE



L'Habitat



Les Protections
Environnementales



Les Paysages



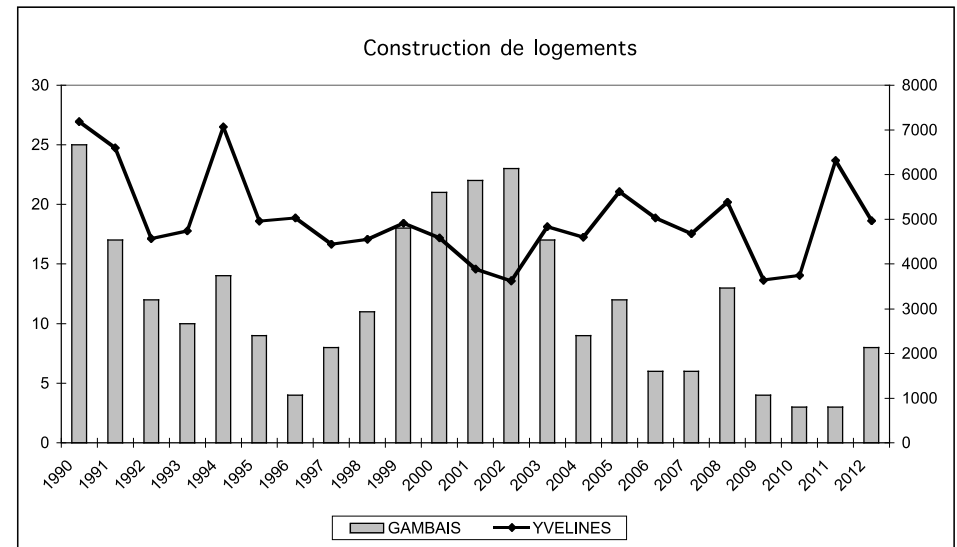
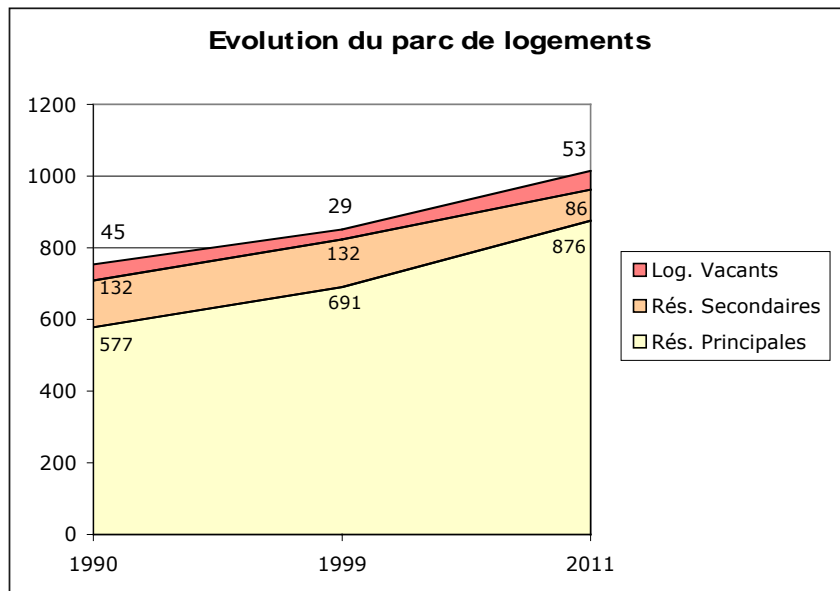
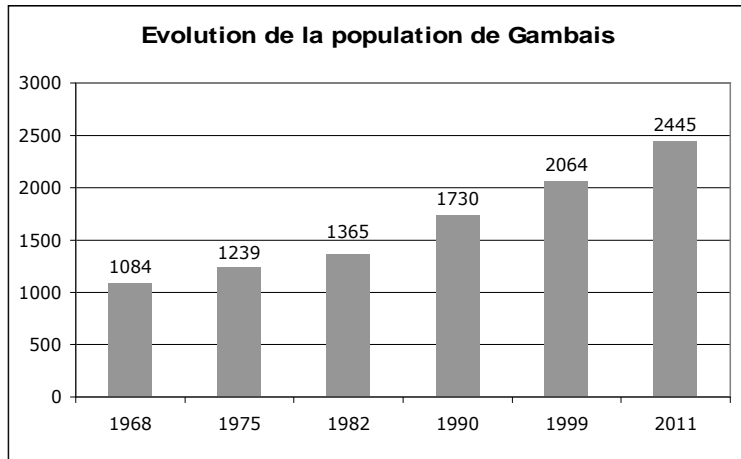
Les Risques







Le Cadre supra-communal

UN RYTHME MOYEN DE
12,5 LOGEMENTS PAR AN

LE POINT MORT EST DE
0 LOGEMENT PAR AN



ZONE COMMUNALE CLASSÉE EN FORÊT DE PROTECTION

-  Forêt de protection
-  Bâti
-  Voie
-  Hydrographie

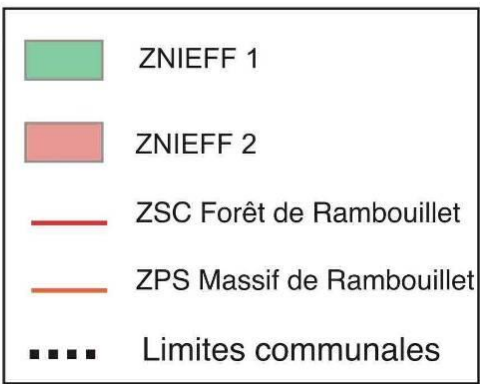
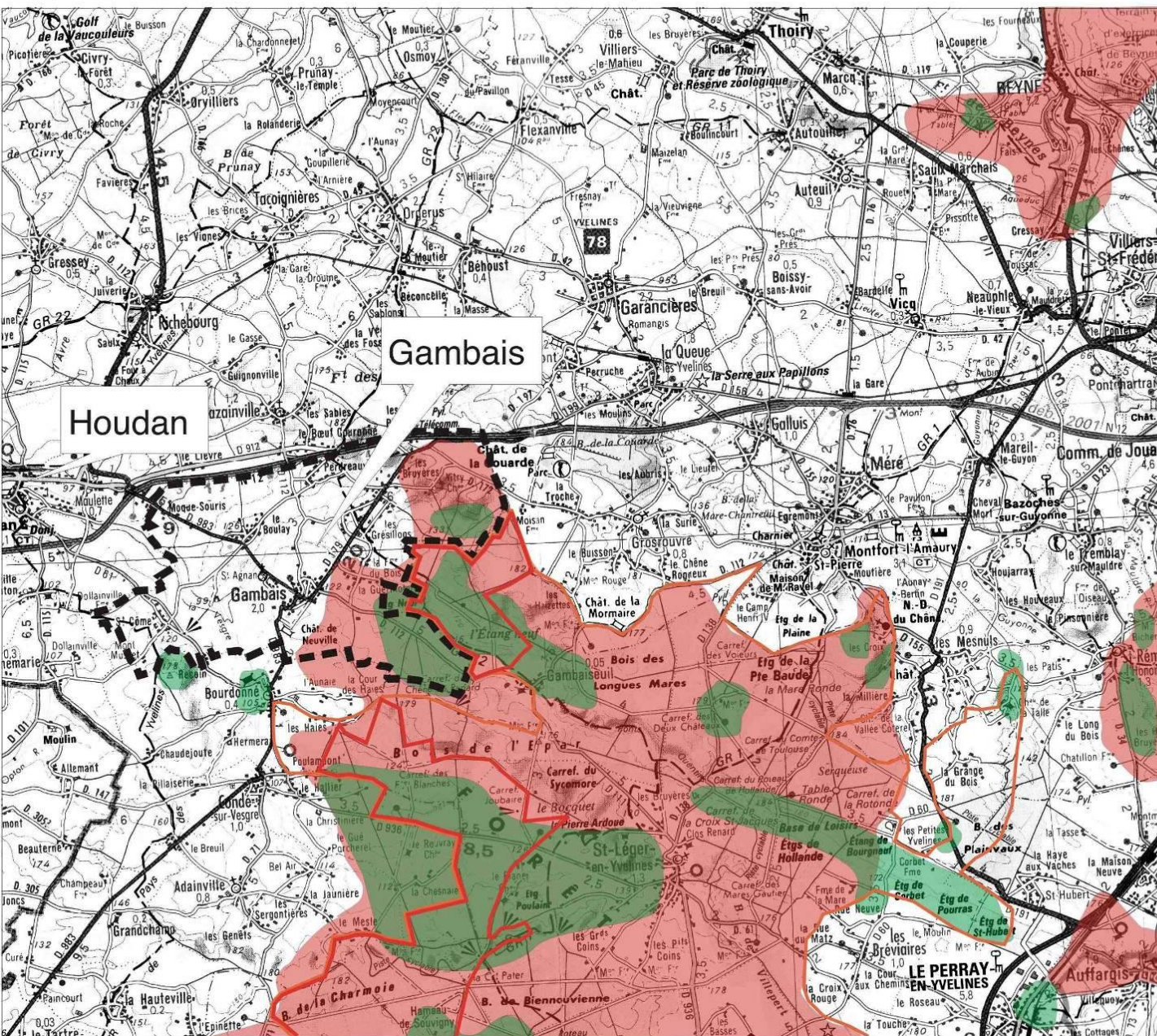
Echelle: 1/20 000



Source: DDAF 78

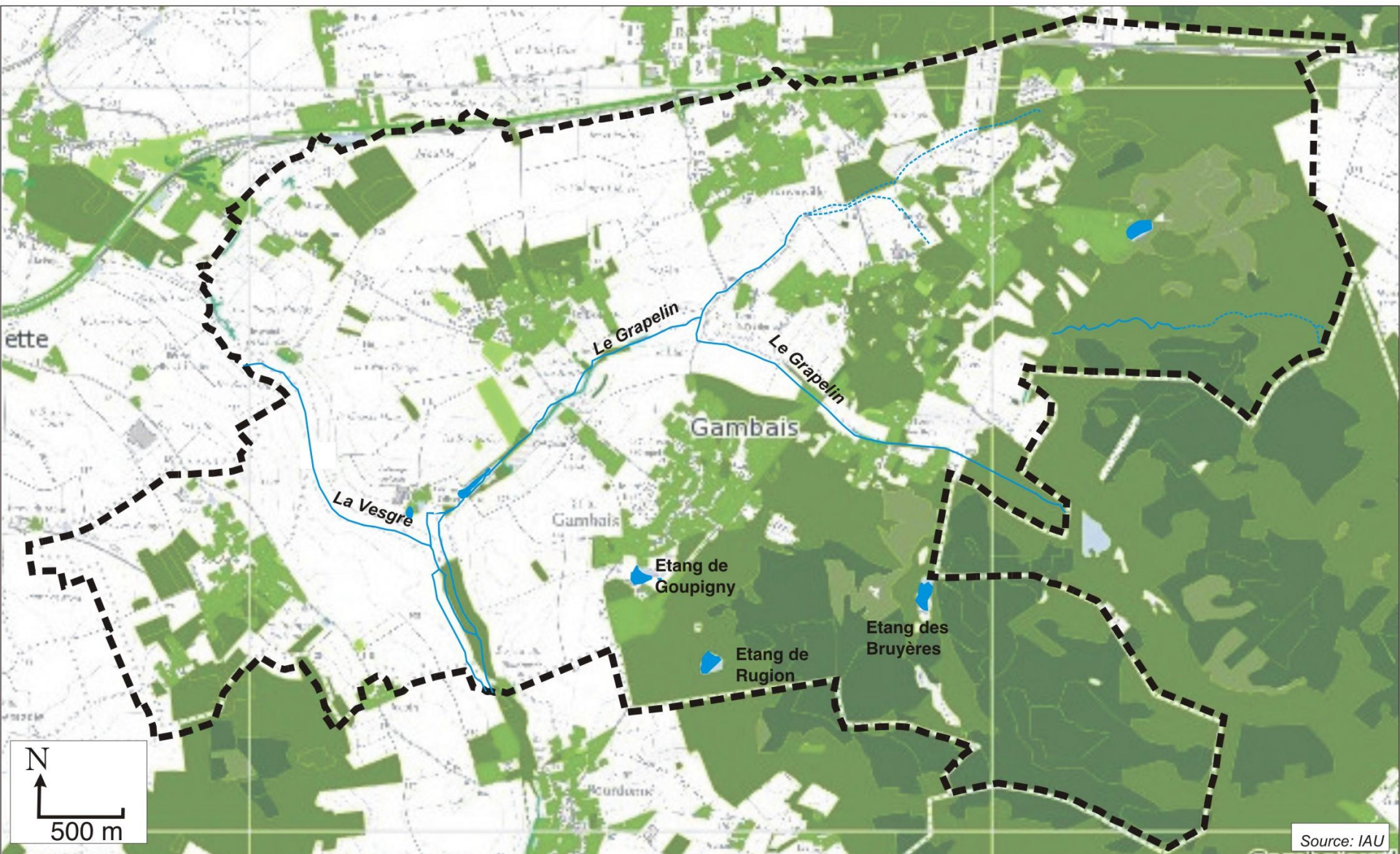


LES PROTECTIONS ENVIRONNEMENTALES

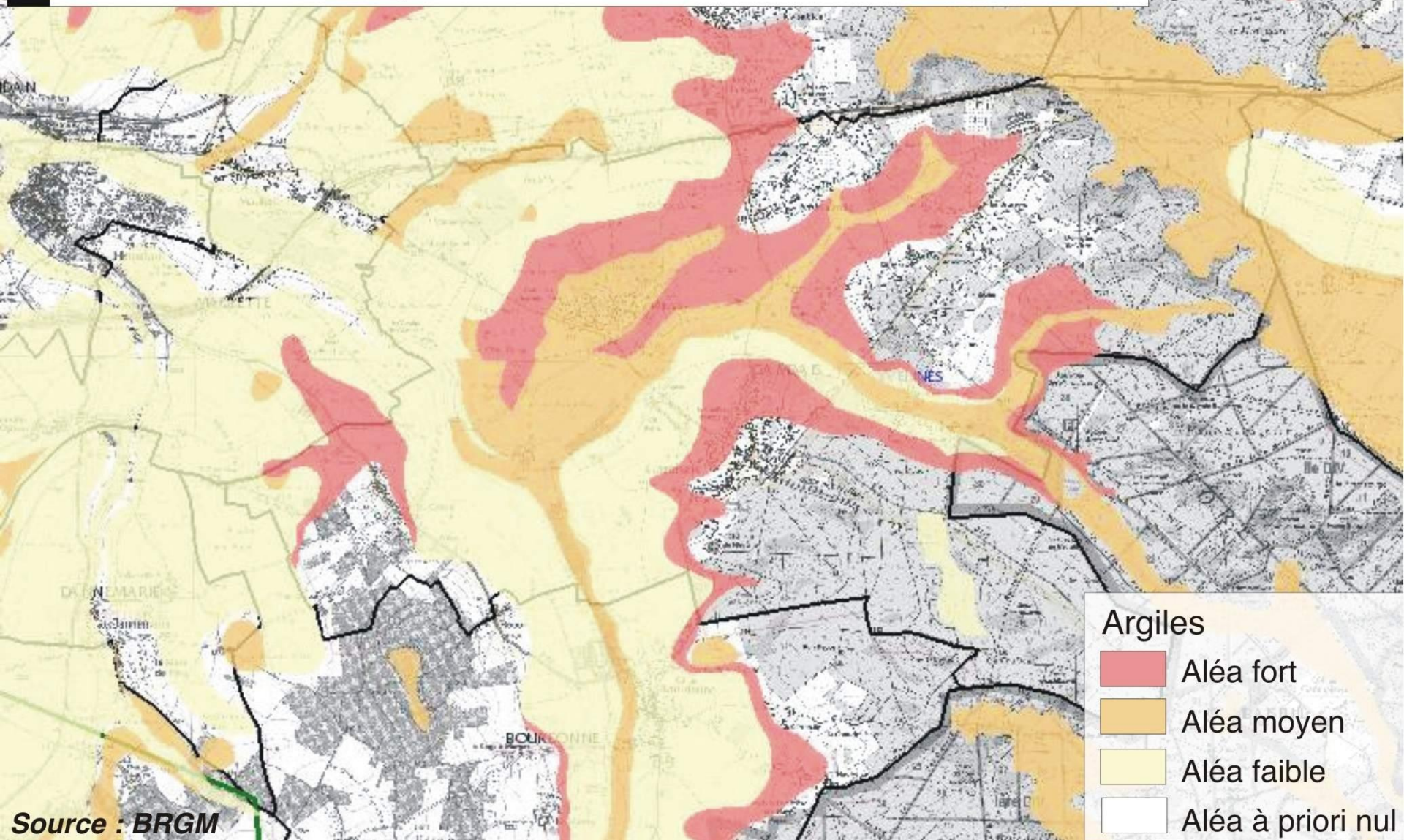


Source:
Carte IGN 2000
Direction Régionale de l'Environnement
de l'Île-de-France

TRAME VERTE ET BLEUE

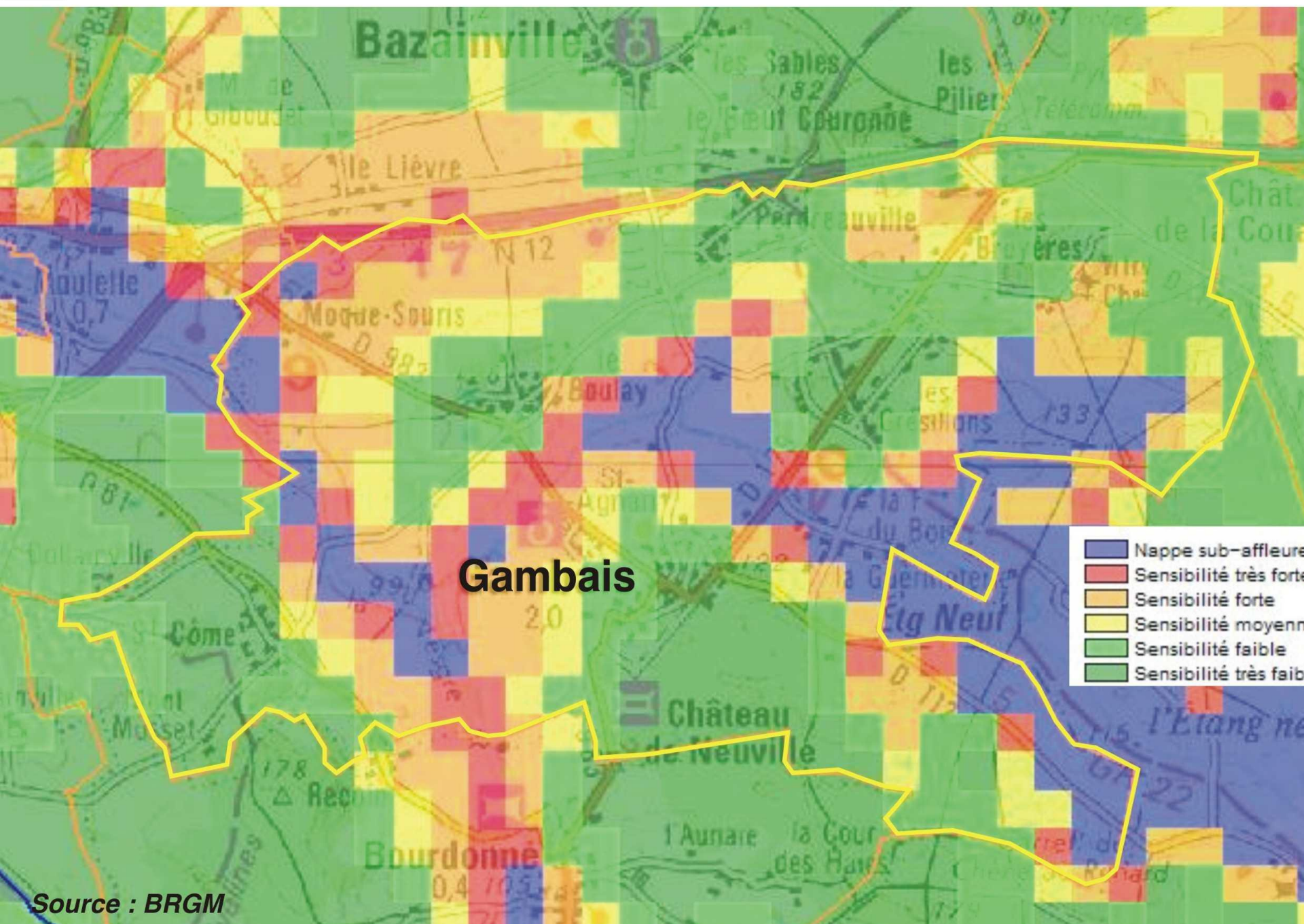


SENSIBILITÉ AU RISQUE DE RETRAIT-GONFLEMENT DES ARGILES



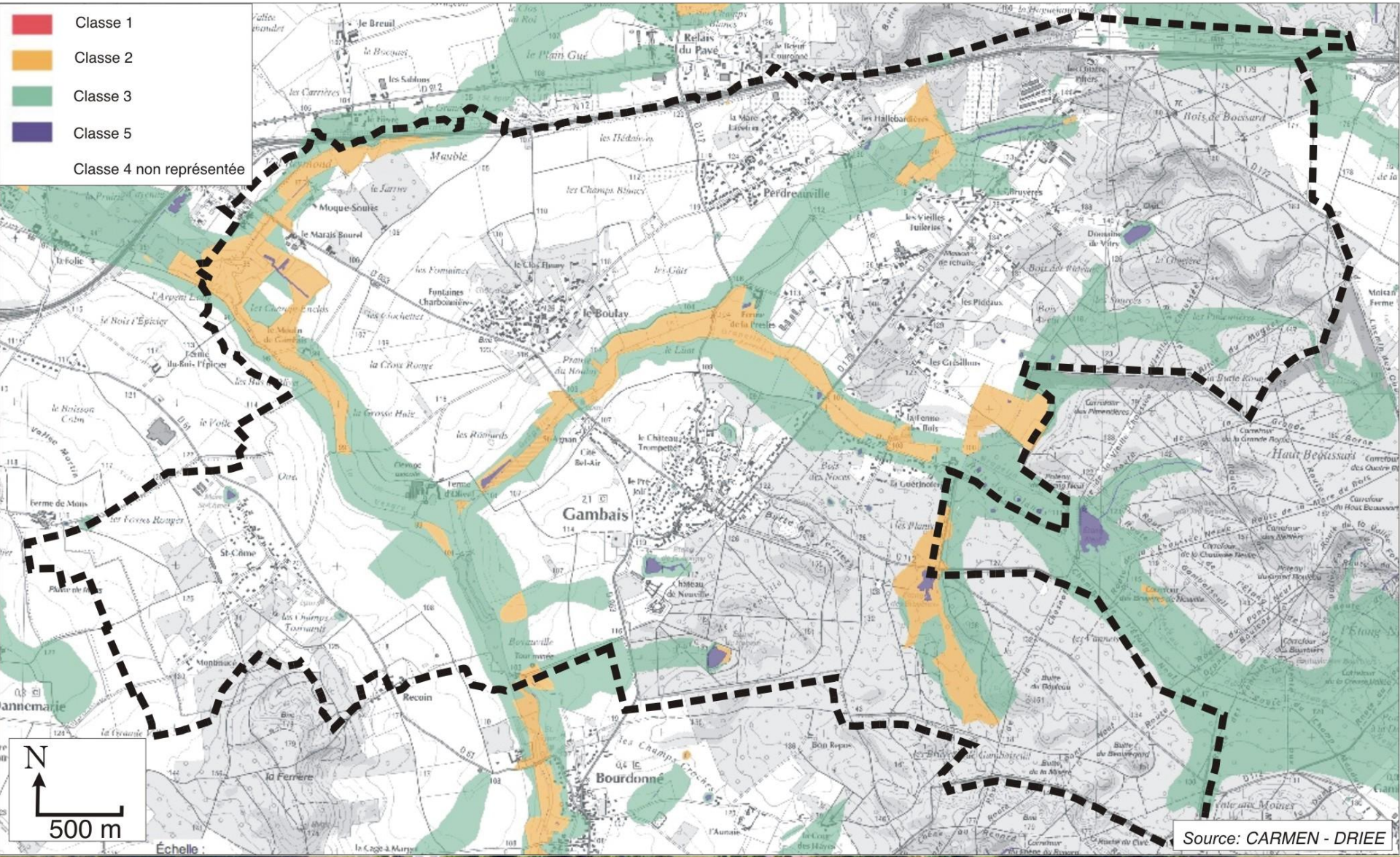
Source : BRGM

SENSIBILITÉ AUX RISQUES DE REMONTÉE DE NAPPE



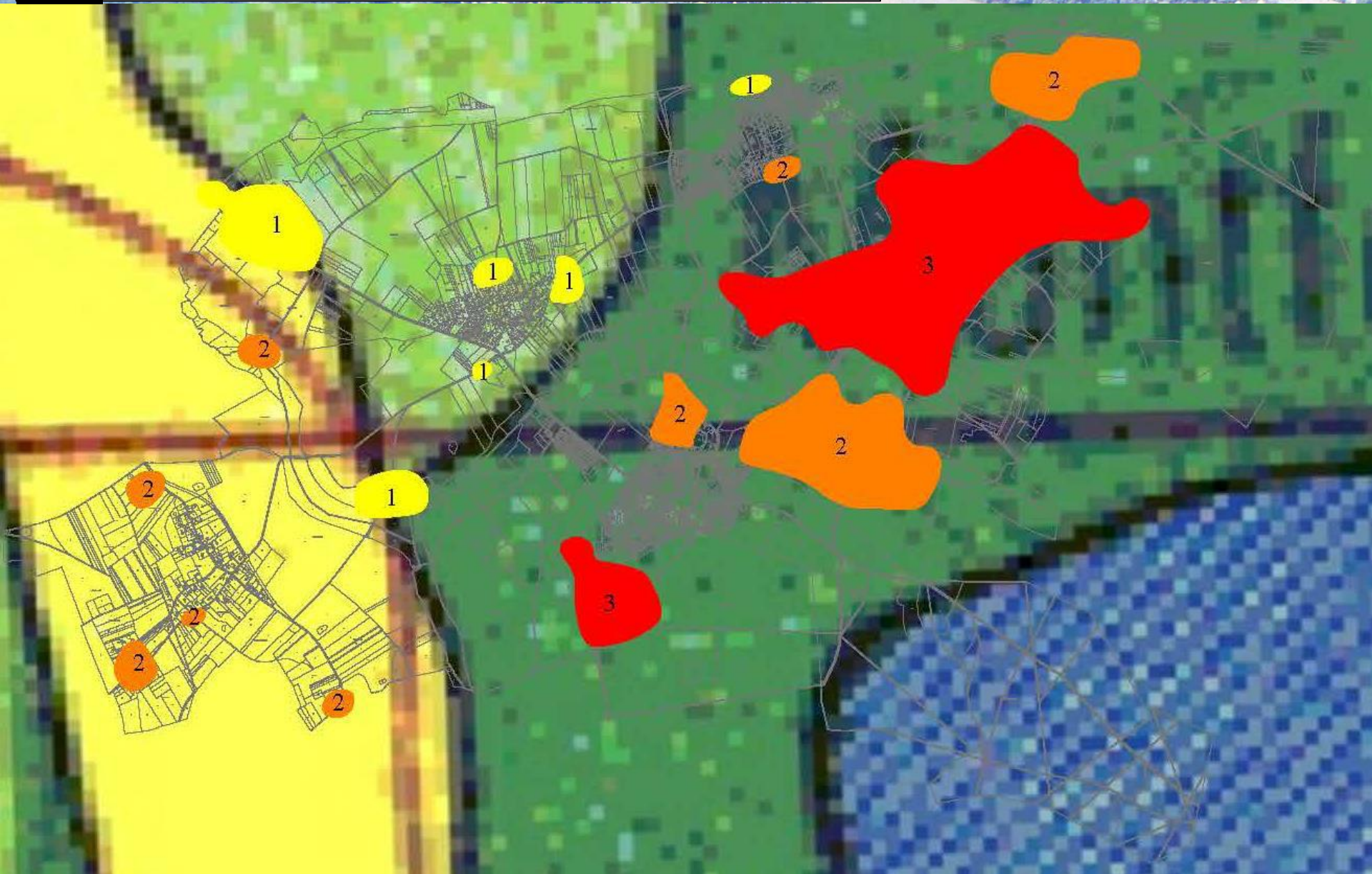
ENVELOPPES D'ALERTE POTENTIELLEMENT HUMIDES

- Classe 1
- Classe 2
- Classe 3
- Classe 5
- Classe 4 non représentée

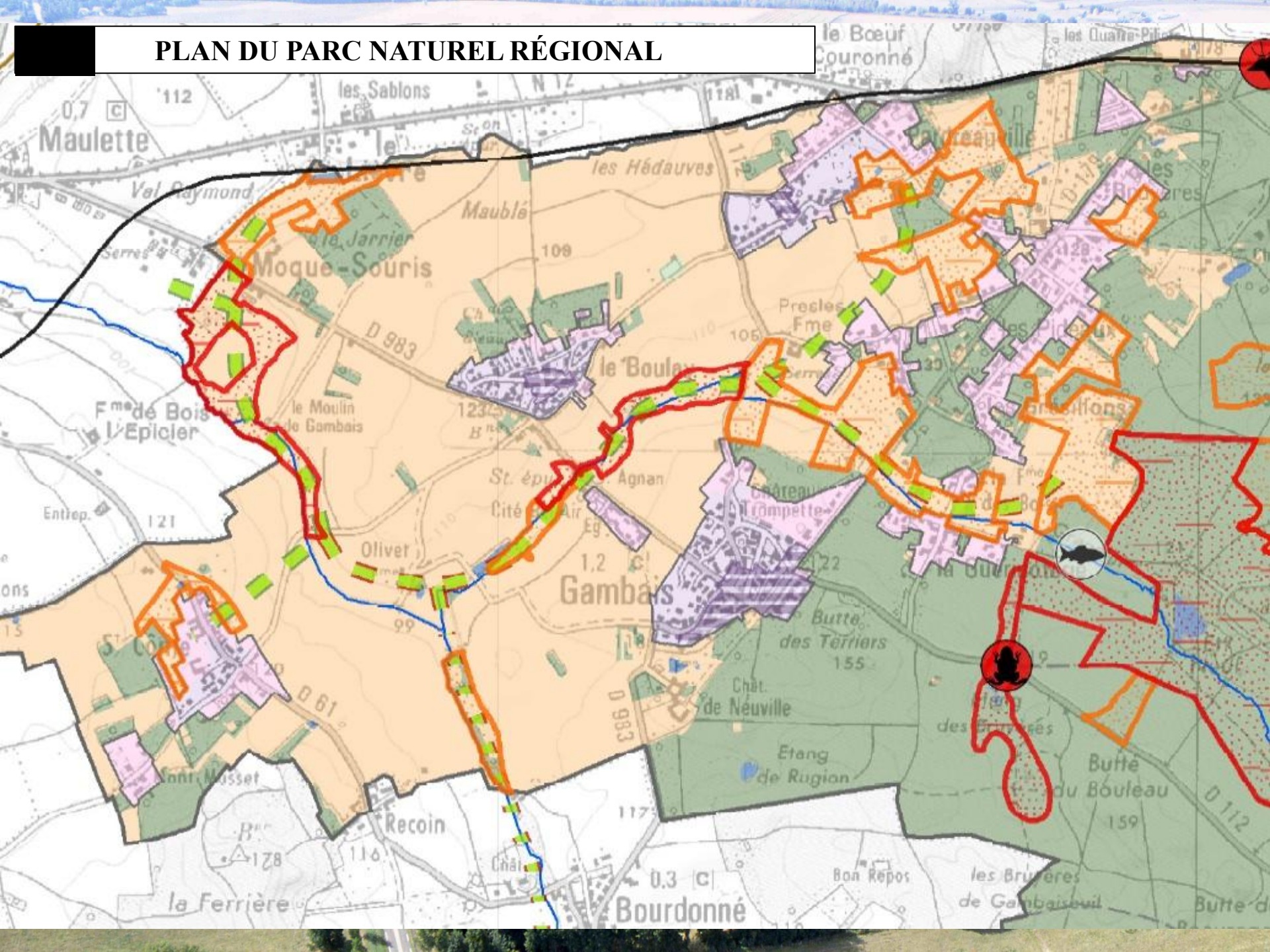


Source: CARMEN - DRIEE

CONDITION D'HYDROMORPHIE DU SOL



PLAN DU PARC NATUREL RÉGIONAL



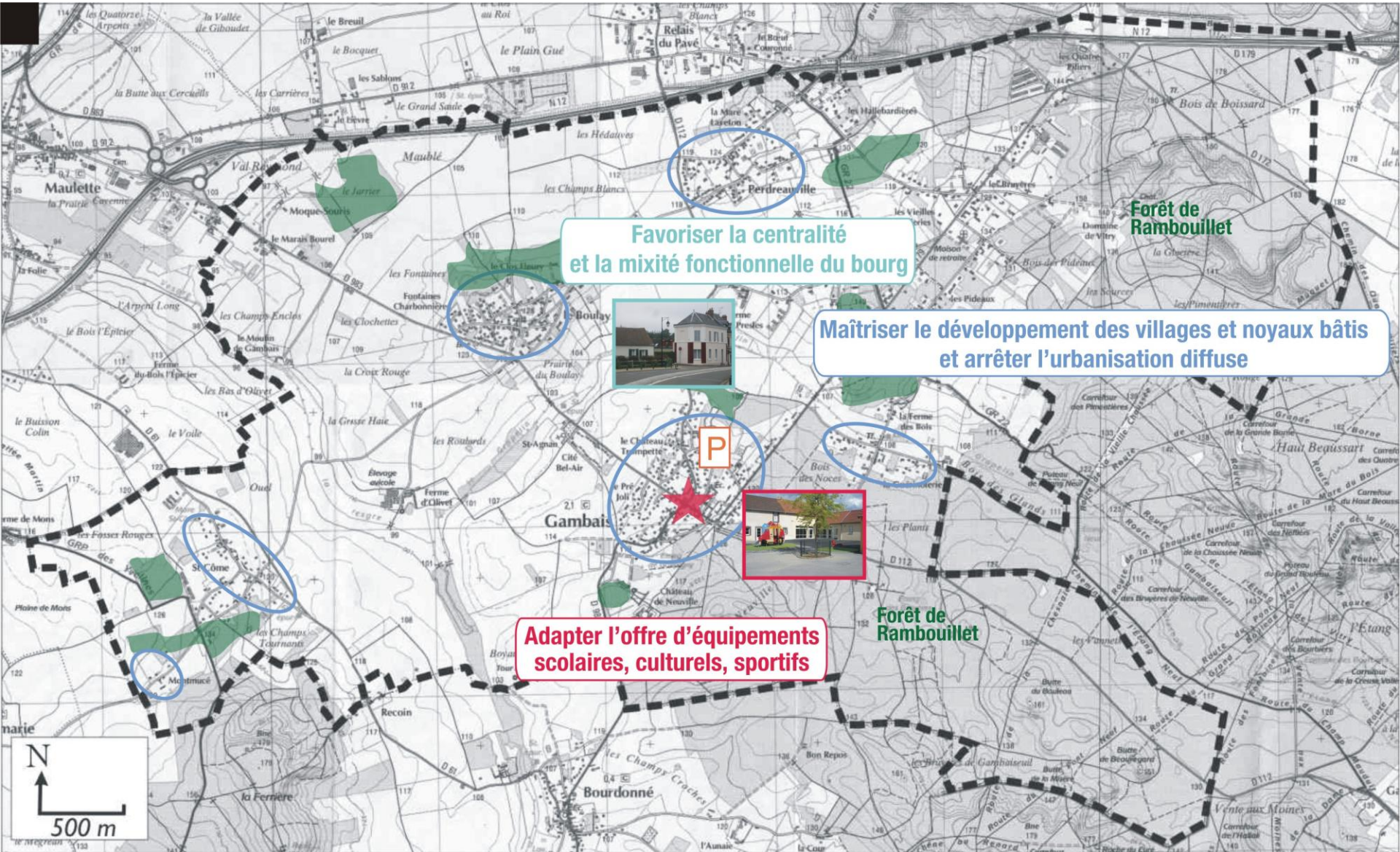


LES ORIENTATIONS DU P.A.D.D.

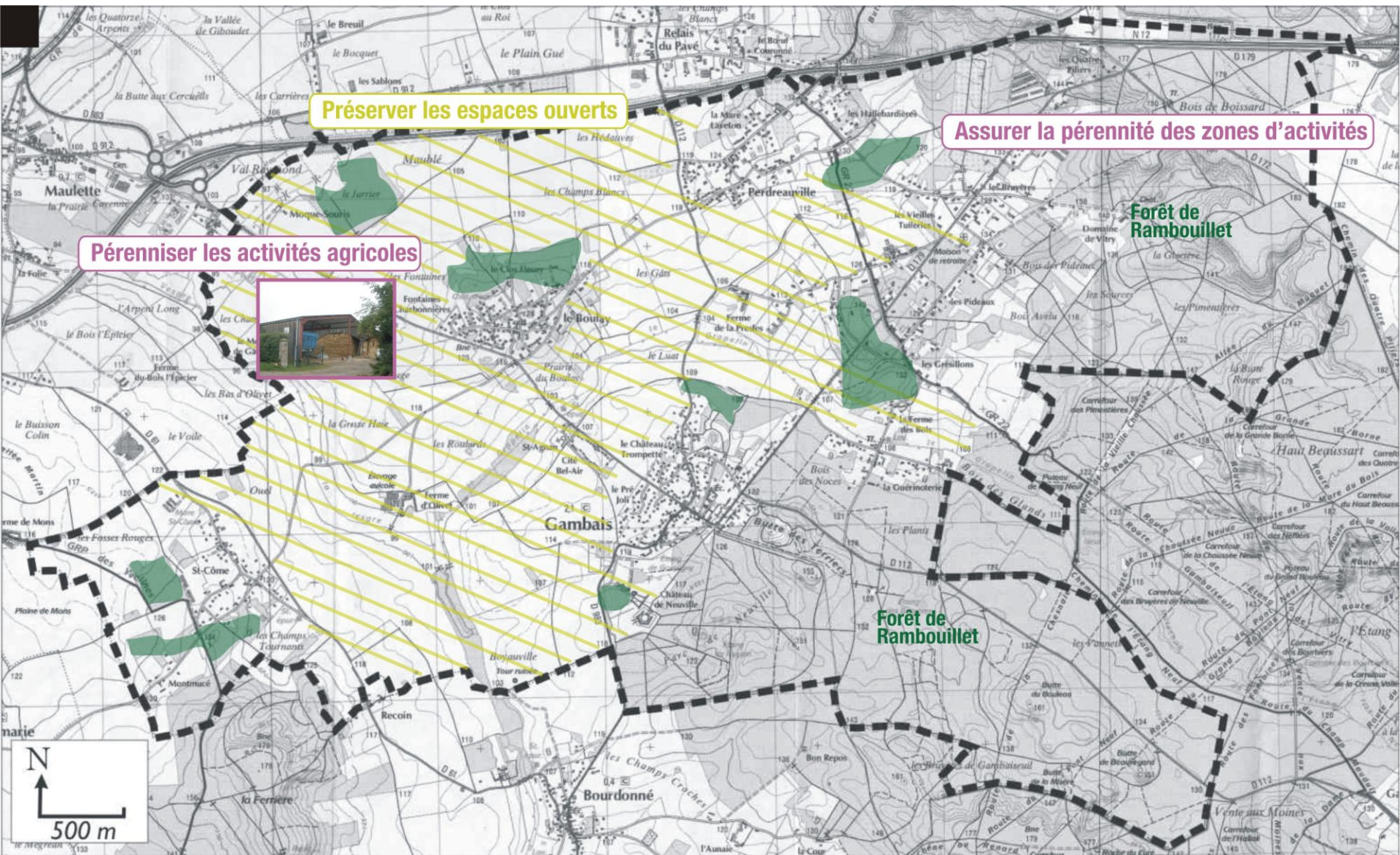


PRATIQUER UN URBANISME MAITRISE ET RAISONNE

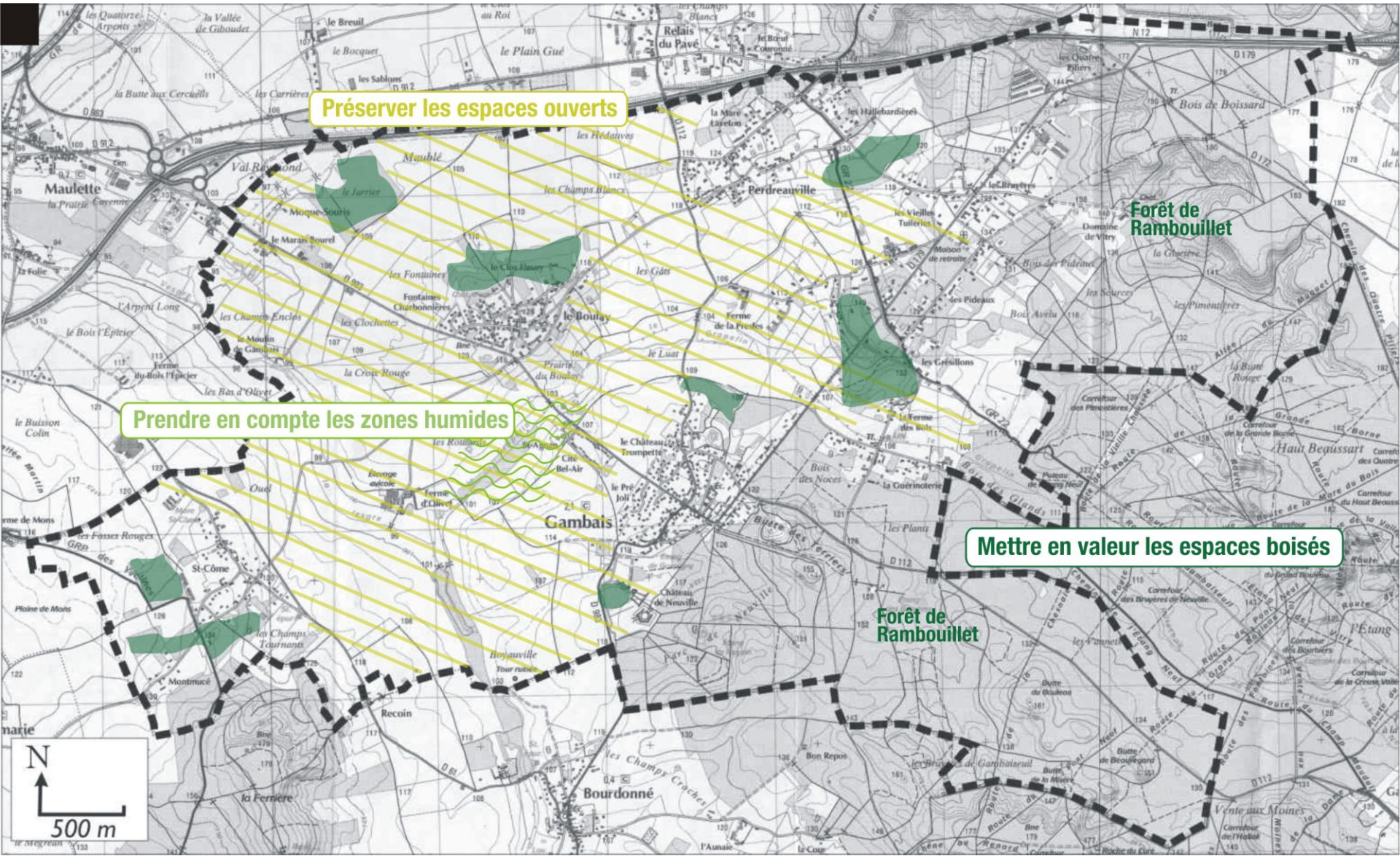
ADAPTER L'OFFRE D'EQUIPEMENTS



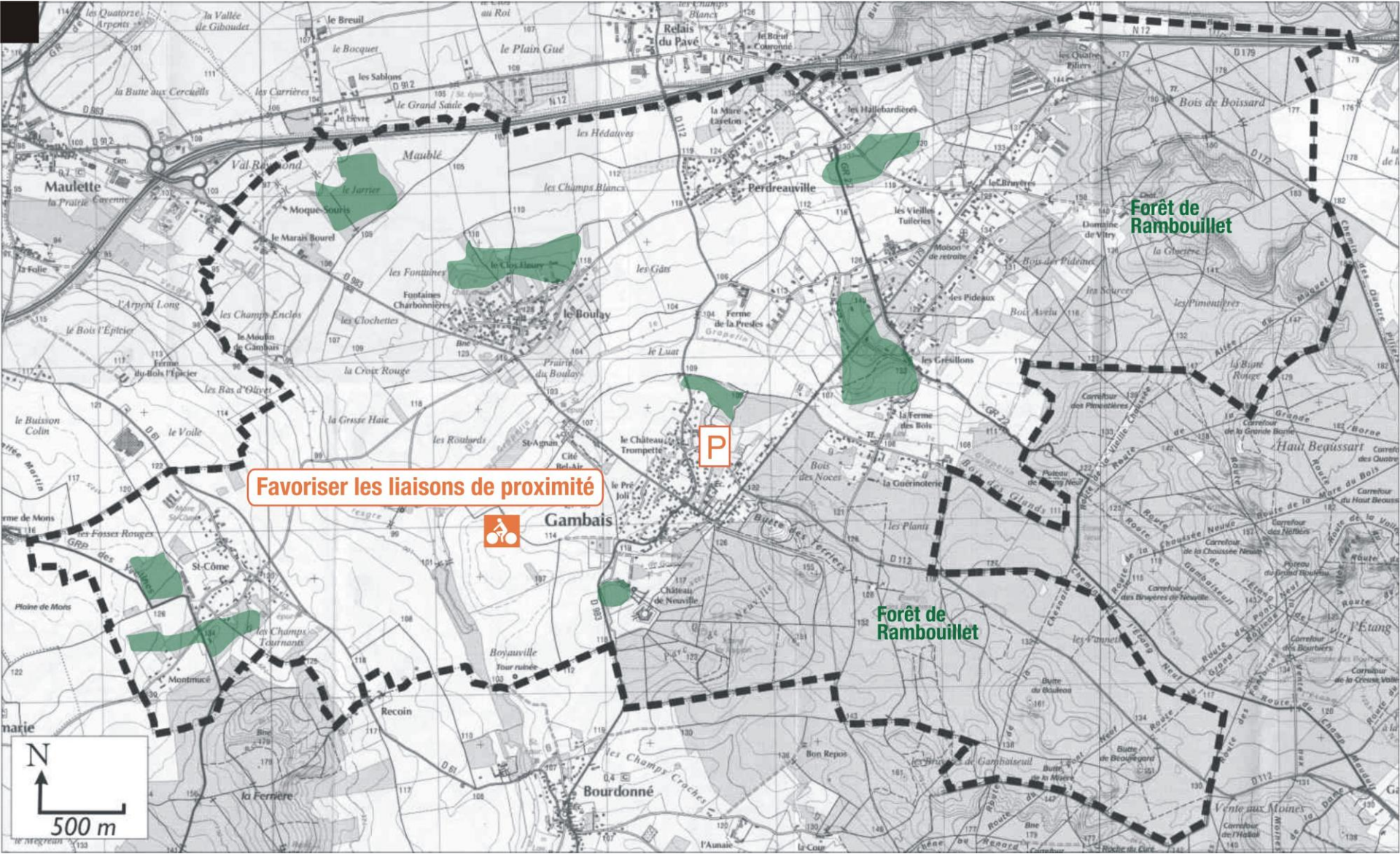
SOUTENIR L'ACTIVITE ECONOMIQUE SUR LE TERRITOIRE



PROTEGER LE PAYSAGE ET PRESERVER L'ENVIRONNEMENT



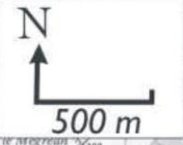
AMELIORER LES MODES DE DEPLACEMENTS



Favoriser les liaisons de proximité

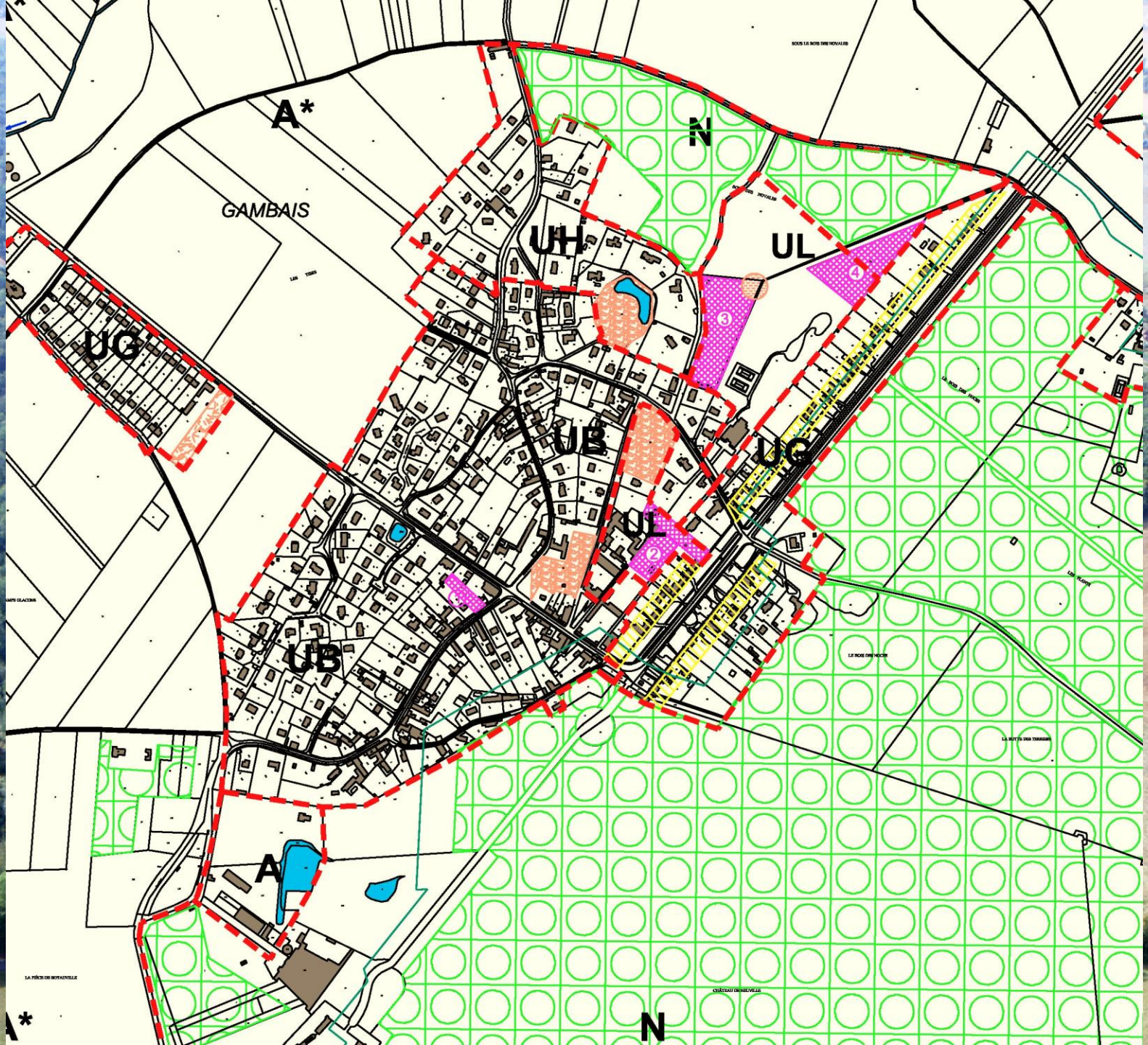
Forêt de Rambouillet

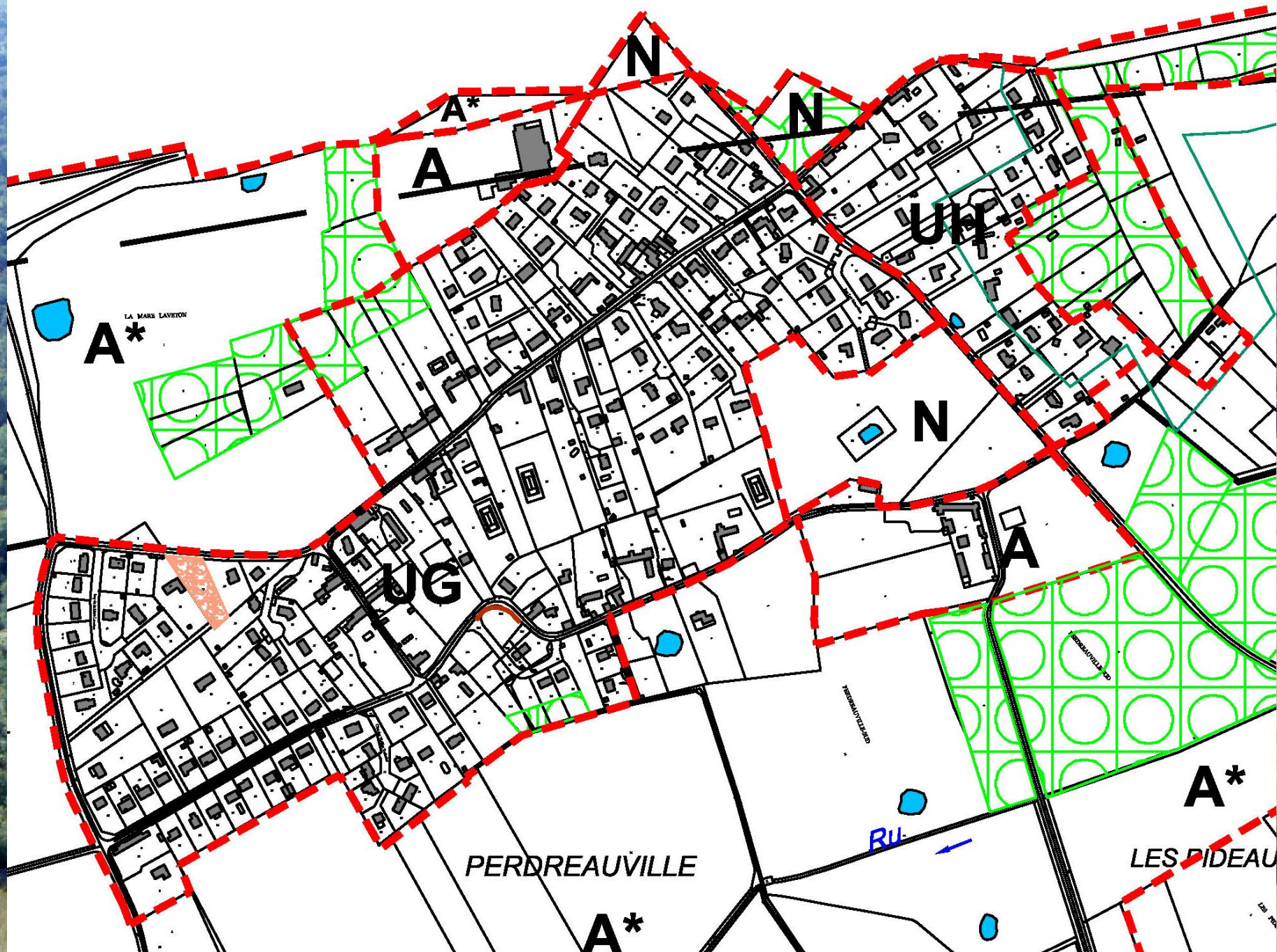
Forêt de Rambouillet

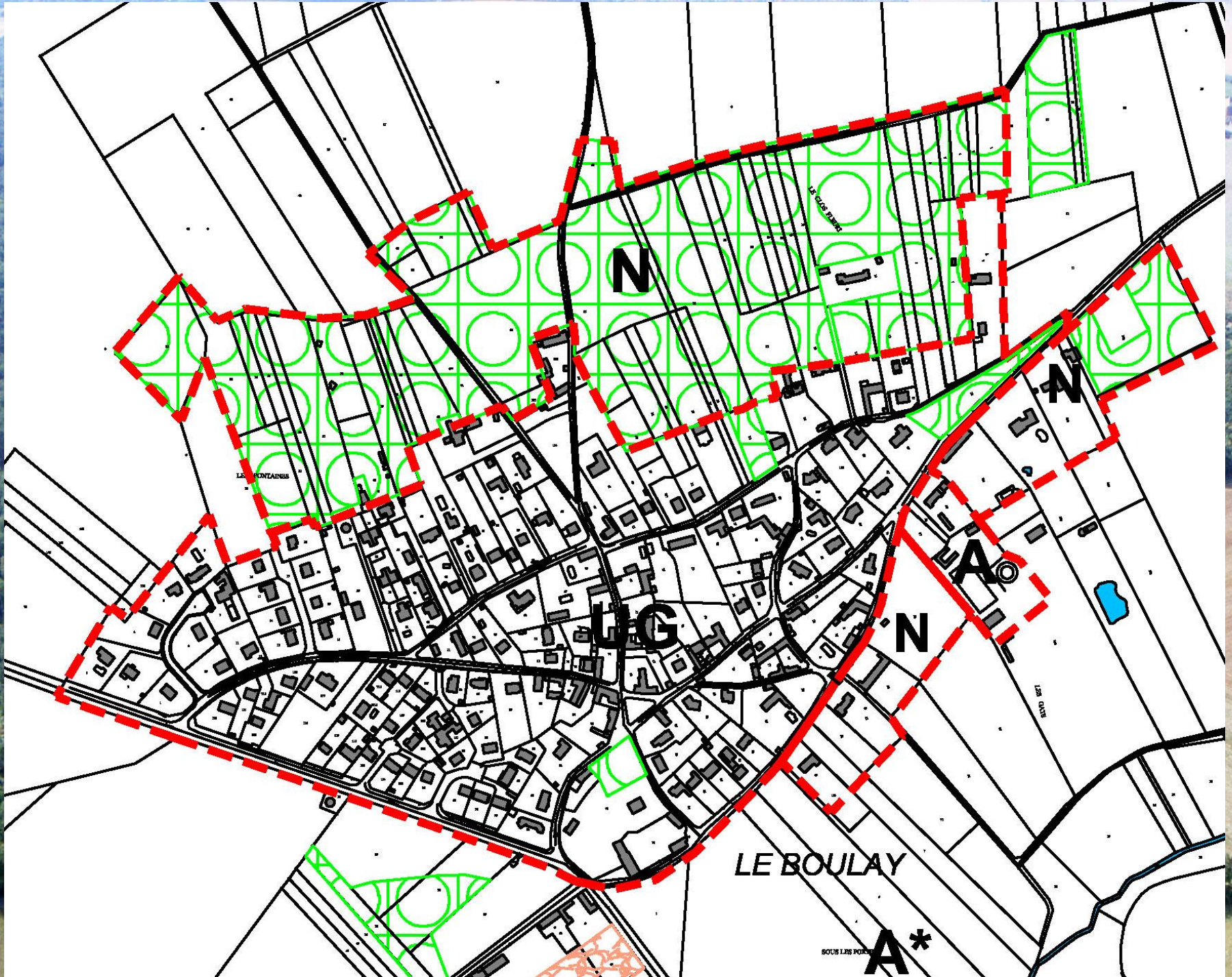


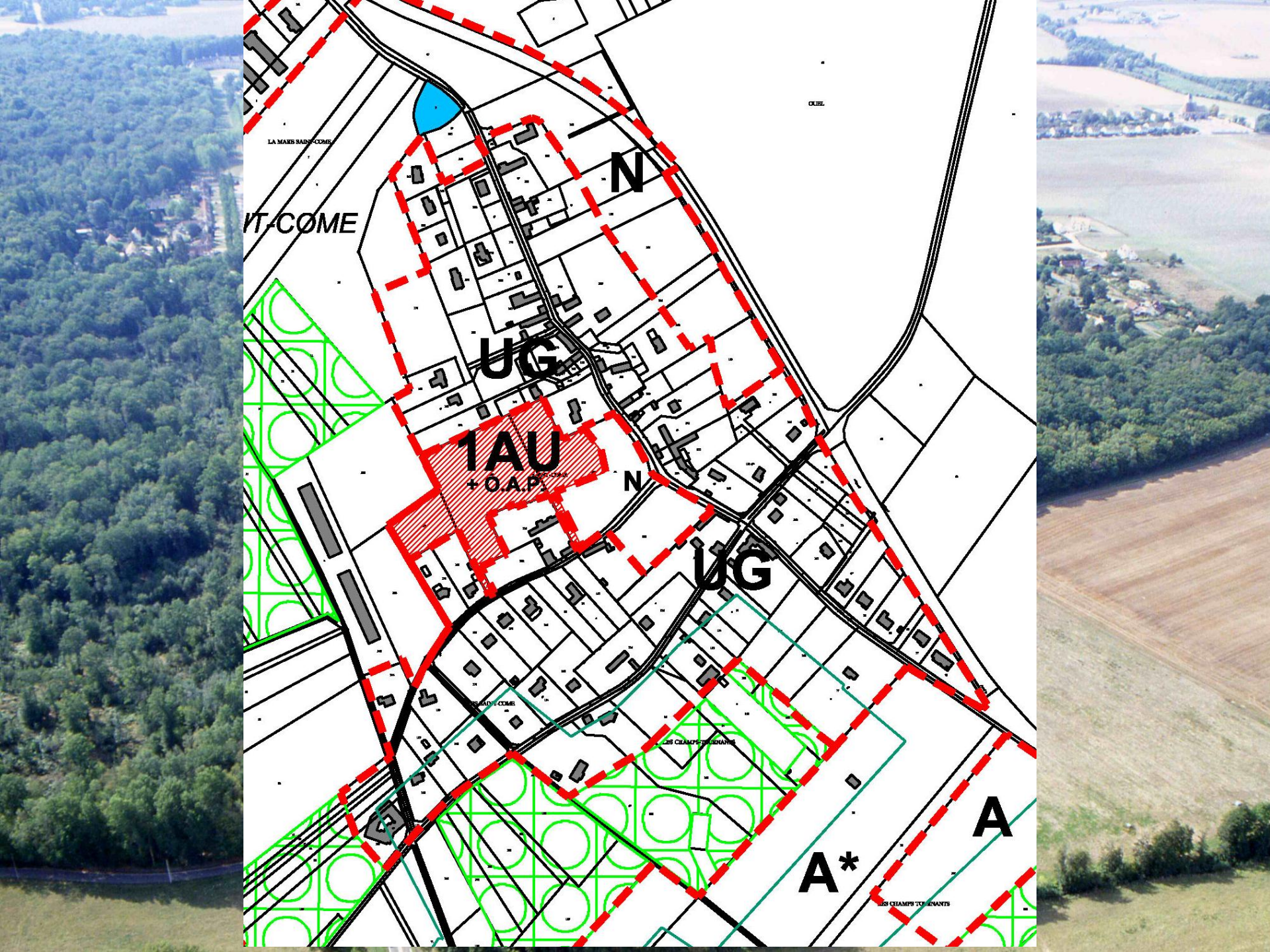
An aerial photograph of a golf course and surrounding landscape. A semi-transparent blue rectangular overlay covers the central part of the image. Inside this overlay, the text "LE REGLEMENT" is written in a bold, black, sans-serif font. To the right of the main rectangular overlay, there is a large, semi-transparent blue arrow pointing downwards and to the right. The background shows a mix of green trees, brownish fields, and some buildings in the distance.

LE REGLEMENT









LA MARIE RADE COME

VT-COME

N

UG

1AU
+ O.A.P.

N

UG

LA MARIE RADE COME

LES CHAMPS TULIENANTS

A*

A

LES CHAMPS TULIENANTS

